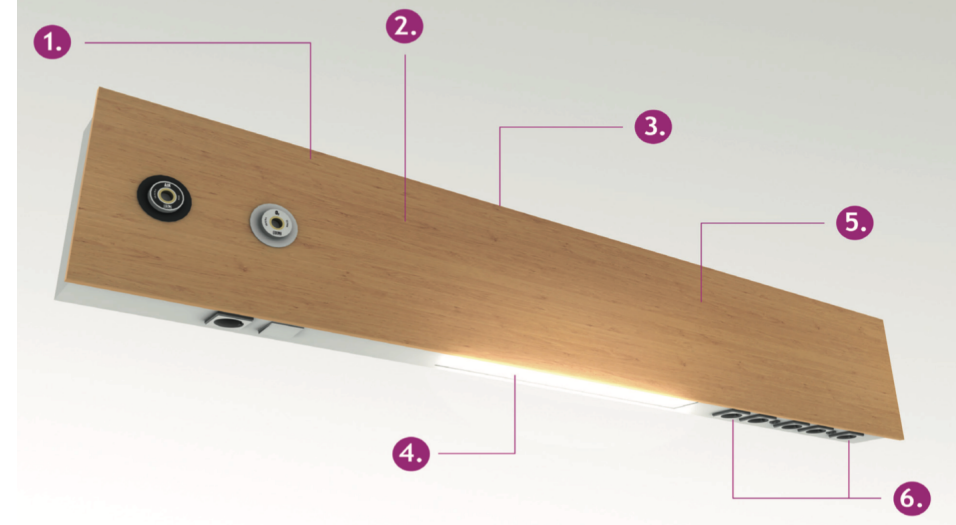
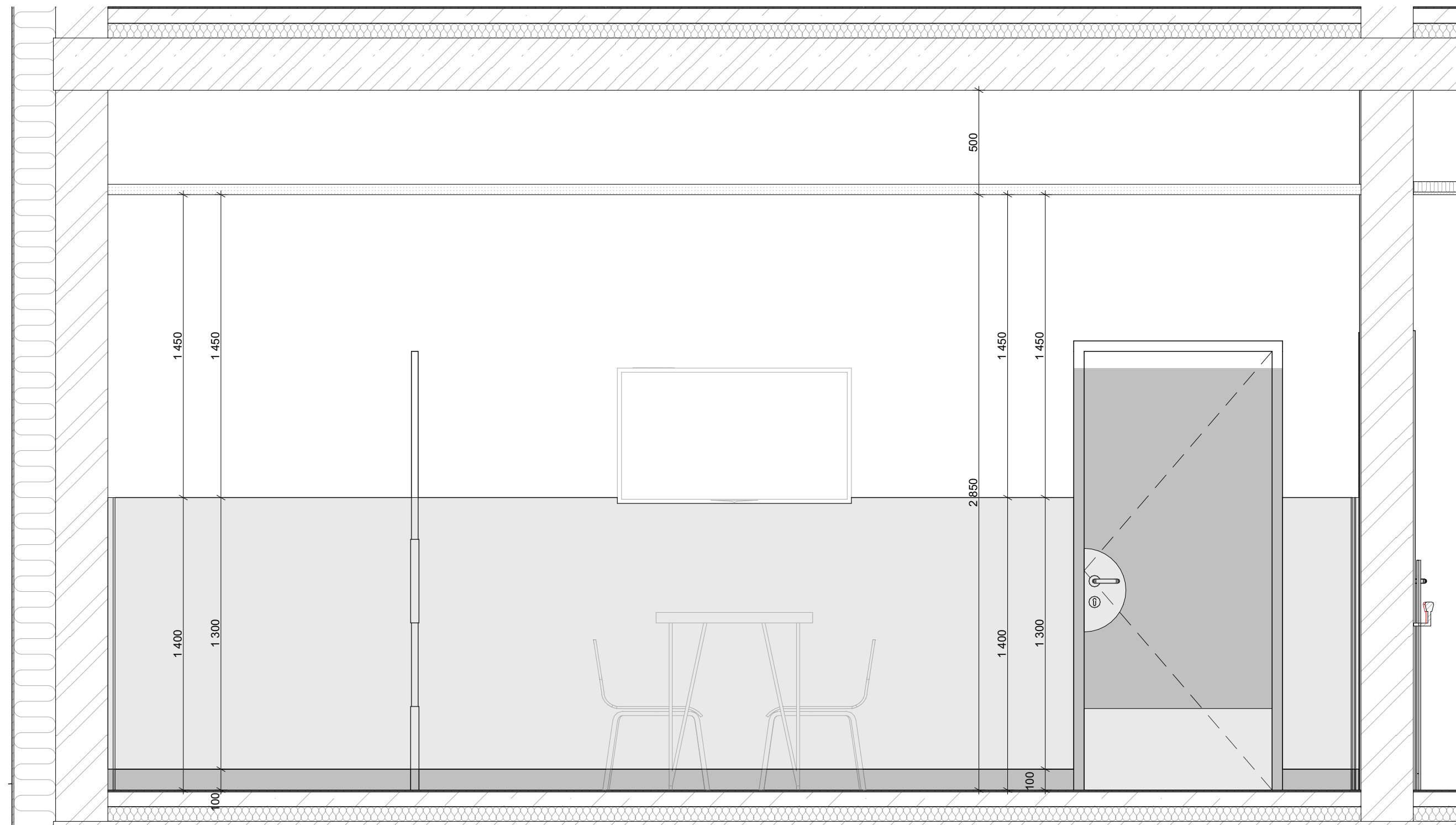
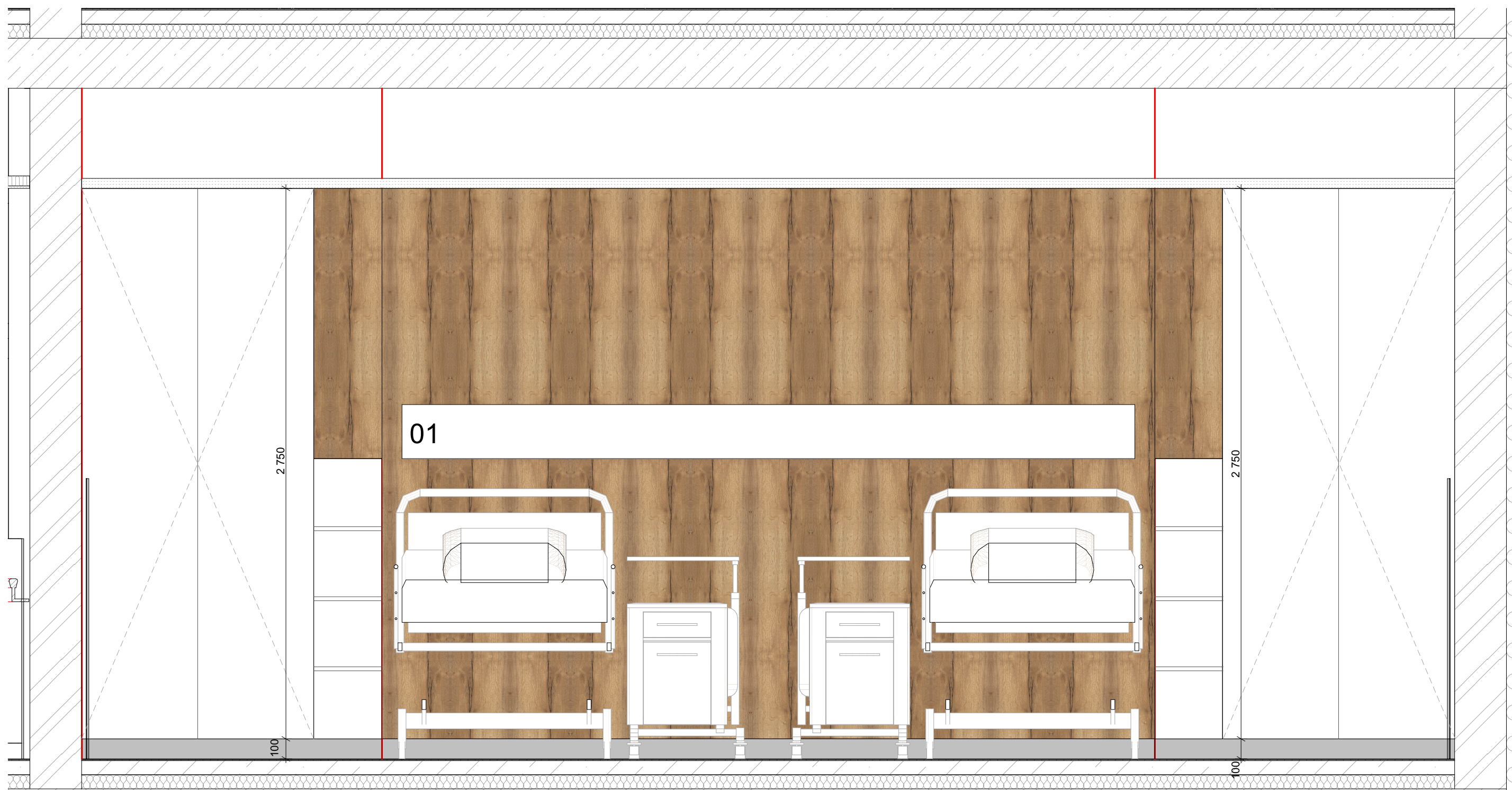
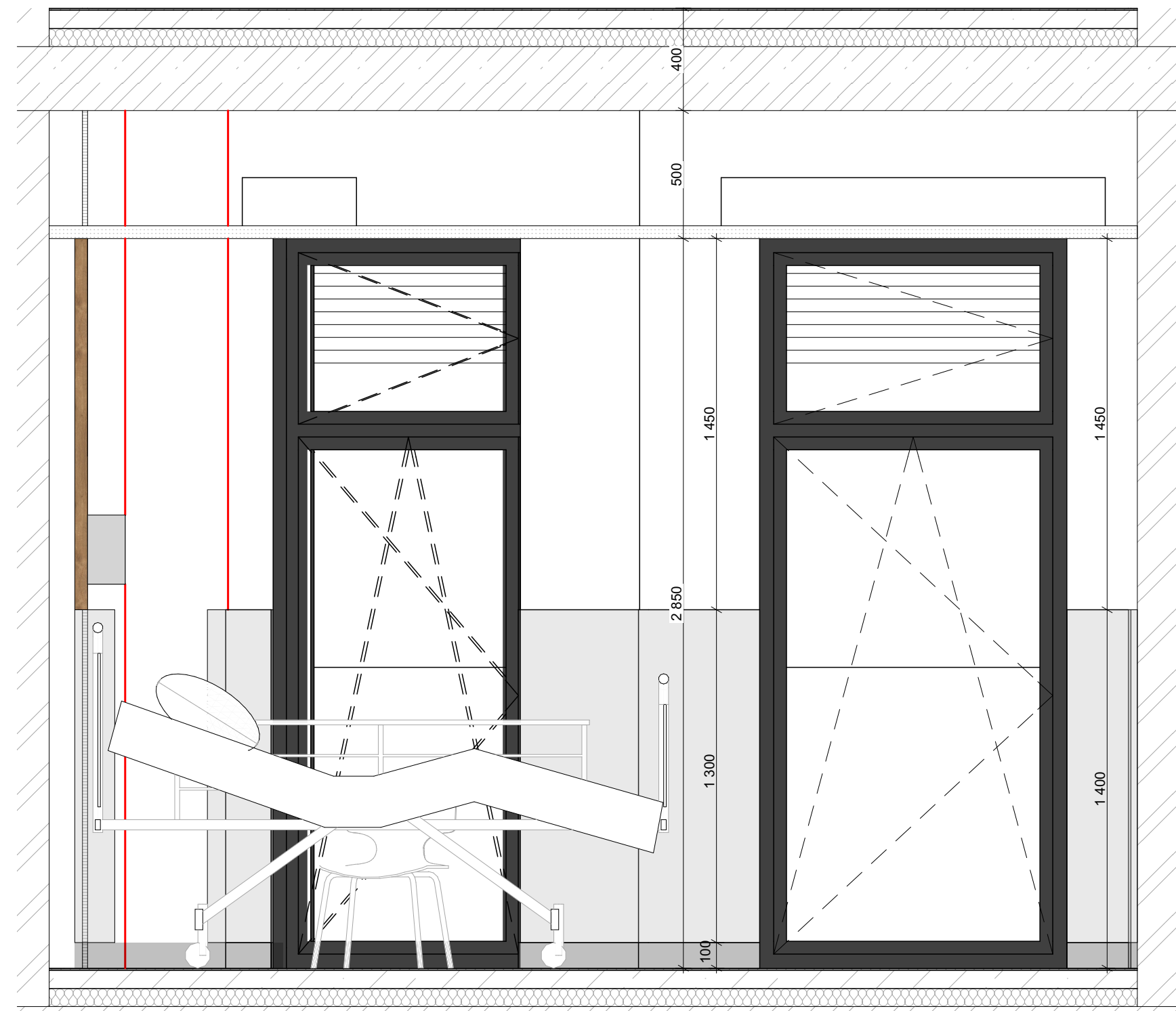
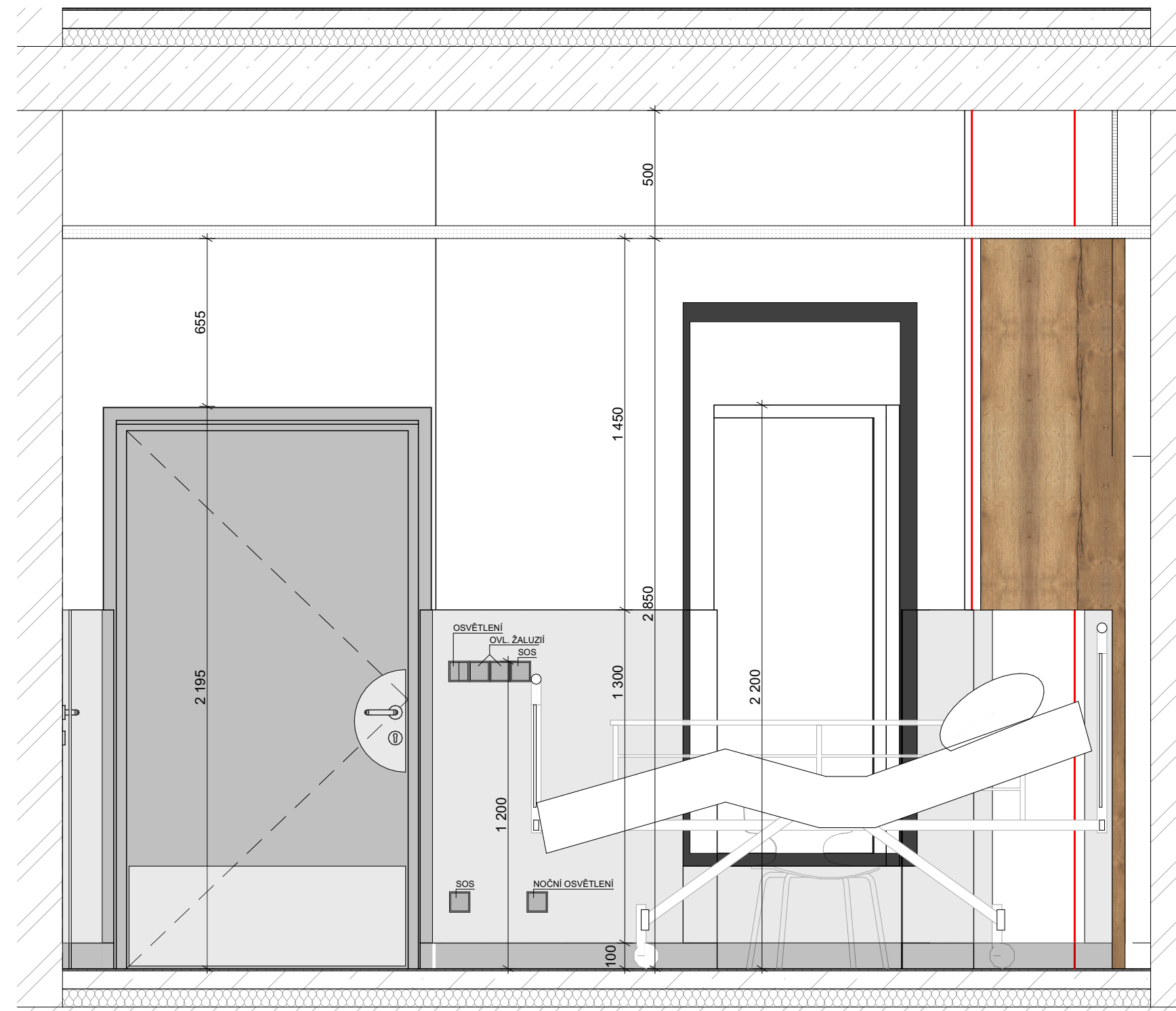
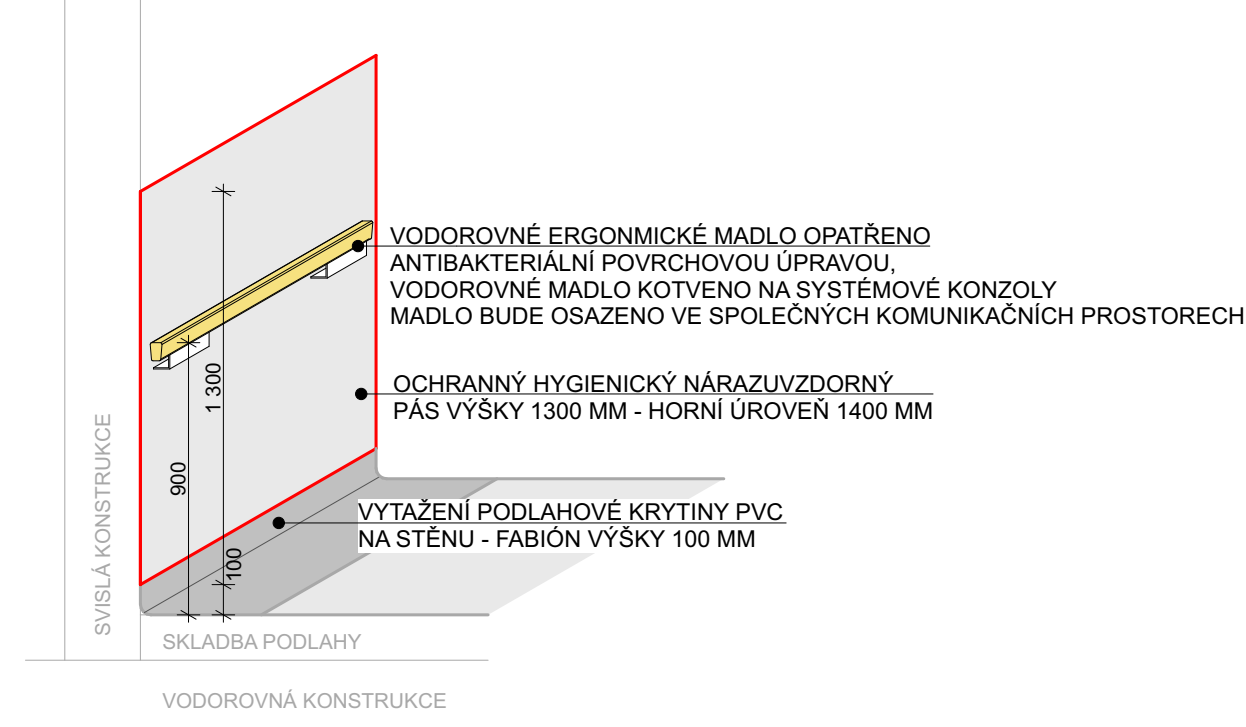



LEGENDA

- 01 RAMPA NAD LUŽKO S PŘÍVODEM KYSLIKU A VAKUEM, OSVĚTLENÍM A ZASUVKY



- 02 SCHÉMA OCHRANNÉHO OBLOŽENÍ STĚN



ZODP. PROJEKTANT: BARBORA KYŠKOVÁ		 Občanská 1116/18 710 03 Ostrava - Šlezská Ostrava	
VYPRACOVAL: KAREL ADAMČÍK			
AUTOR: ING. ARCH. JIRÍ LEŠKUTIN, ING. LADISLAV ZAHRAĐNÍČEK			
PROJEKTANT OBJEKTU: D.1.1. ARCHITEKTONICKO STAVEBNÍ ŘEŠENÍ		MÍSTO STAVBY: SLEZSKÁ 207, STARY BOHUŠÍN	
INVESTOR: MĚSTO BOHUŠÍN, MASARYKOVA 158, 735 81 BOHUŠÍN		KATASTRÁLNÍ ÚZEMÍ: STARY BOHUŠÍN	
NÁZEV AKCE: BOHUŠÍN MĚSTSKÁ NEMOCNICE PAVILON LDN, PŘÍJEZDOVÁ KOMUNIKACE A PARKOVISTE		PARCELNÍ ČÍSLO: 476/1, 467, 466, 464/1, 468, 469/4, 476/12, 477/1, 470, 462, 477/2, 465/1	
STAVBNÍ OBJEKT: S001		ČÁST: STAVEBNÍ	FORMÁT: .
JMÉNO VÝKRESU: PŮDORYS TYPOVÉHO DVOJLŮŽKOVÉHO POKOJE		DATAUM: 09/2023	STUPEN: DPS
		ARCHIVNÍ ČÍSLO: XXX	
		MĚRITKO:	ČÍSLO VÝKRESU: D.1.1c)01